

Überblick Ausbildung Psychosoziale Beratung (LSB NEU)

TEILNAHMEVORAUSSETZUNG

- Vollendung des 21. Lebensjahres
 - Geregelte Finanzierung
 - Physische und psychische Stabilität
-

INHALT

Das Seminarangebot der vier Ausbildungsjahre ist nicht aufbauend strukturiert. Ein Einstieg ist daher jederzeit möglich, unabhängig vom Kalenderjahr.

Für den erfolgreichen Abschluss der Ausbildung ist die Teilnahme an allen vorgesehenen Seminaren erforderlich – unabhängig davon, in welchem Jahr der Einstieg erfolgt.

Seminare 1. Jahr

I. Berufsethik & Identität

- Einführung in die Berufsidentität (2 Tage)
- Berufsethik (2 Tage)

III. Psychologie und psychosoziale Krisenintervention

- Krisenintervention 1: Spezifische Problemfelder (3 Tage)
- Krisenintervention 2: Persönliche Erfahrungen & Krisensituationen (3 Tage)

IV. Methodik *

- (16 Tage)

XII. Gruppenselbsterfahrung *

- (8 Tage)

Seminare 2. Jahr

III. Psychologie und psychosoziale Krisenintervention

- Krisenintervention 3: Interventionsmöglichkeiten (3 Tage)
- Krisenintervention 4: Schritte der psychosozialen Krisenintervention (3 Tage)
- Einführung in die Grundlagen der Psychologie (3 Tage)

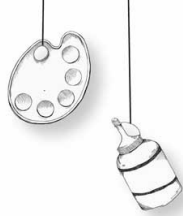
IV. Methodik *

- (16 Tage)

XII. Gruppenselbsterfahrung *

- (8 Tage)

* IV. + XII. Methodik und Gruppenselbsterfahrung wird mit dem Absolvieren der Grundstufe durch den Besuch von Seminaren und/oder Blockseminaren im Ausmaß von 24 Punkten erworben. (1 Seminar (2 Tage) = 1 Punkt, 1 Blockwoche (6 Tage) = 4 Punkte)



Seminare 3. Jahr

II. Sozialphilosophie und Soziologie

- Sozialphilosophie (2 Tage)
- Soziologie (2 Tage)

III. Psychologie und Psychosoziale Krisenintervention

- Psychotherapie 1 (3 Tage)
- Psychotherapie 2 (3 Tage)

IV. und XII. Methodik und Gruppenselbsterfahrung

- Blockwoche: „Das 5-Welten-Modell“ (10 Tage)

VI. Medizinisches Fachgebiet

- Medizin 1 (2 Tage)
- Medizin 2 (2 Tage)

IX. Betriebswirtschaftliche Grundlagen

- BWL 1 (2 Tage)
- BWL 2 (2 Tage)

X. Freies Wahlmodul: Motivation, Training, etc.

- Methodenlabor 1 (2 Tage)
- Methodenlabor 2 (2 Tage)

Seminare 4. Jahr

V. Psychiatrie und Sozialeinrichtungen im Überweisungskontext

- Psychiatrie 1 (2 Tage)
- Psychiatrie 2 (2 Tage)

VII. Juristisches Fachgebiet

- Recht 1 (2Tage)
- Recht 2 (2 Tage)

VIII. Wissenschaftliches Arbeiten

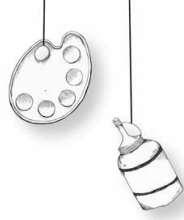
- Einführung in das wissenschaftliche Arbeiten 1 (2 Tage)
- Einführung in das wissenschaftliche Arbeiten 2 (2 Tage)
- Methoden des wissenschaftlichen Arbeitens (3 Tage)

X. Freies Wahlmodul: Motivation, Training, Supervision, etc.

- Blockseminar systemische Methoden (7 Tage)

XI. Abschlussmodul (nach Vereinbarung)

- a) Konzept & Exposé (Kurzmodul)
- b) Privatissimum und Präsentation der Abschlussarbeit (Kurzmodul)
- c) Abschlussprüfung (Kurzmodul)



PRAXIS

- Peergroup: maximal 180 Stunden
- Praktikum: 150 Std. Fachliche Beratungs-, Begleitungs- und Betreuungstätigkeiten
- Seminartätigkeit/Projektarbeit: 100 Std., davon zumindest 70 Stunden in einem Hauptprojekt. (Vor- und Nachbereitung sind nicht inkludiert!)
- Protokollierte Beratungseinheiten: Mindestens 100 Std.
- Einzel und/oder Gruppensupervision: 100 Std.
- Einzelselbsterfahrung: 37,5 Std. (Nachweis von LSB oder Psychotherapie)

Hinweise zu den Stundenangaben:

Alle im Curriculum genannten Stunden beziehen sich auf Zeitstunden (jeweils 60 Minuten).

DIPLOMARBEIT

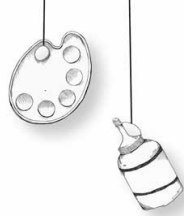
- 40 - 60 Seiten. Dokumentiert wird das Hauptprojekt.
Hinweis: Falls im Aufbaulehrgang MGT bereits eine Diplomarbeit geschrieben wurde, ist keine zweite für den Aufbaulehrgang LSB zu verfassen.

ABSCHLUSS

- **Lebens- und Sozialberatung (Psychosoziale Beratung)**

SEMINARPREISE & ZAHLUNGSWEISE

- Bitte entnehmen Sie die aktuellen Kosten der beigegeführten Preisliste.
- Blockseminare: Die Kosten für die Nächtigung und Verpflegung der 6-tägigen Blockseminare, die im Seminarhotel Breineder (Mönichwald, Steiermark) stattfinden, tragen die Teilnehmer:innen selbst. Es ist mit Kosten von rd. EUR 600,- zu rechnen. Da es aus gruppenspezifischen Gesichtspunkten ebenfalls wichtig ist, dass alle Seminarteilnehmer:innen in einer Unterkunft wohnen, sind auswärtige Übernachtungen nicht möglich. Aufgrund der Kooperation des MGT-Seminarinstituts mit dem Seminarhotel Breineder bietet der Seegasthof allen Seminarteilnehmer:innen einen Spezialpreis an, der die Nächtigungen und Verköstigung, sowie die Benutzung der Saunalandschaft und des Sees verbindet.



MGT Institut – Erwin Bakowsky GmbH

Werdertorgasse 12/3, 1010 Wien, Austria | Tel: + 43 1 4096988 | E-mail: office@mgt.or.at | www.mgt.or.at
UID Nummer ATU 62298034, Firmenbuchnummer FN 270729 g
Bankverbindung: Oberbank IBAN: AT83 1500 0005 0131 4793, BIC: OBKLAT2L